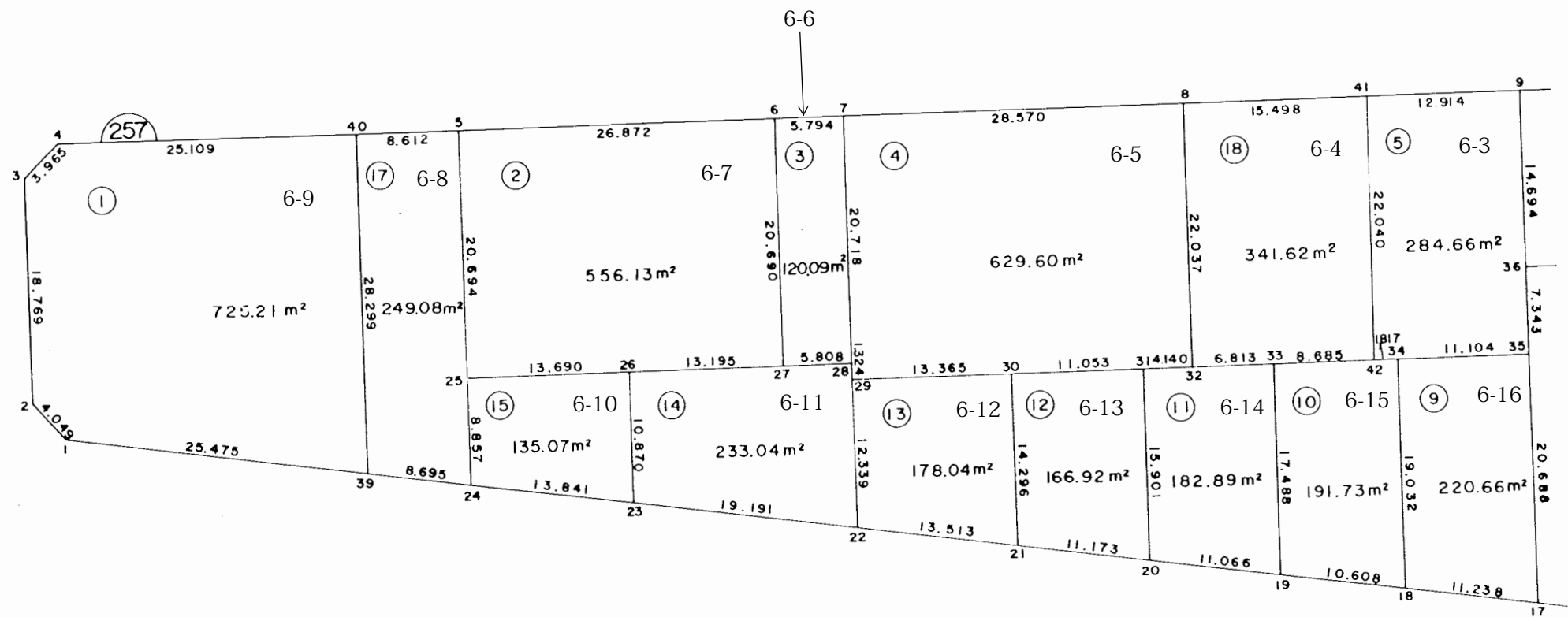
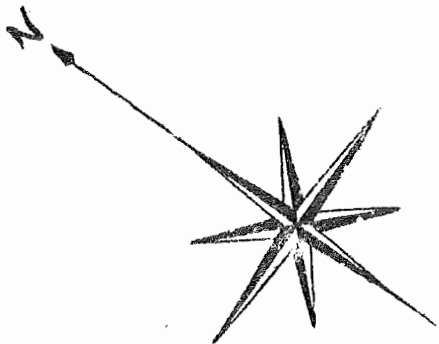


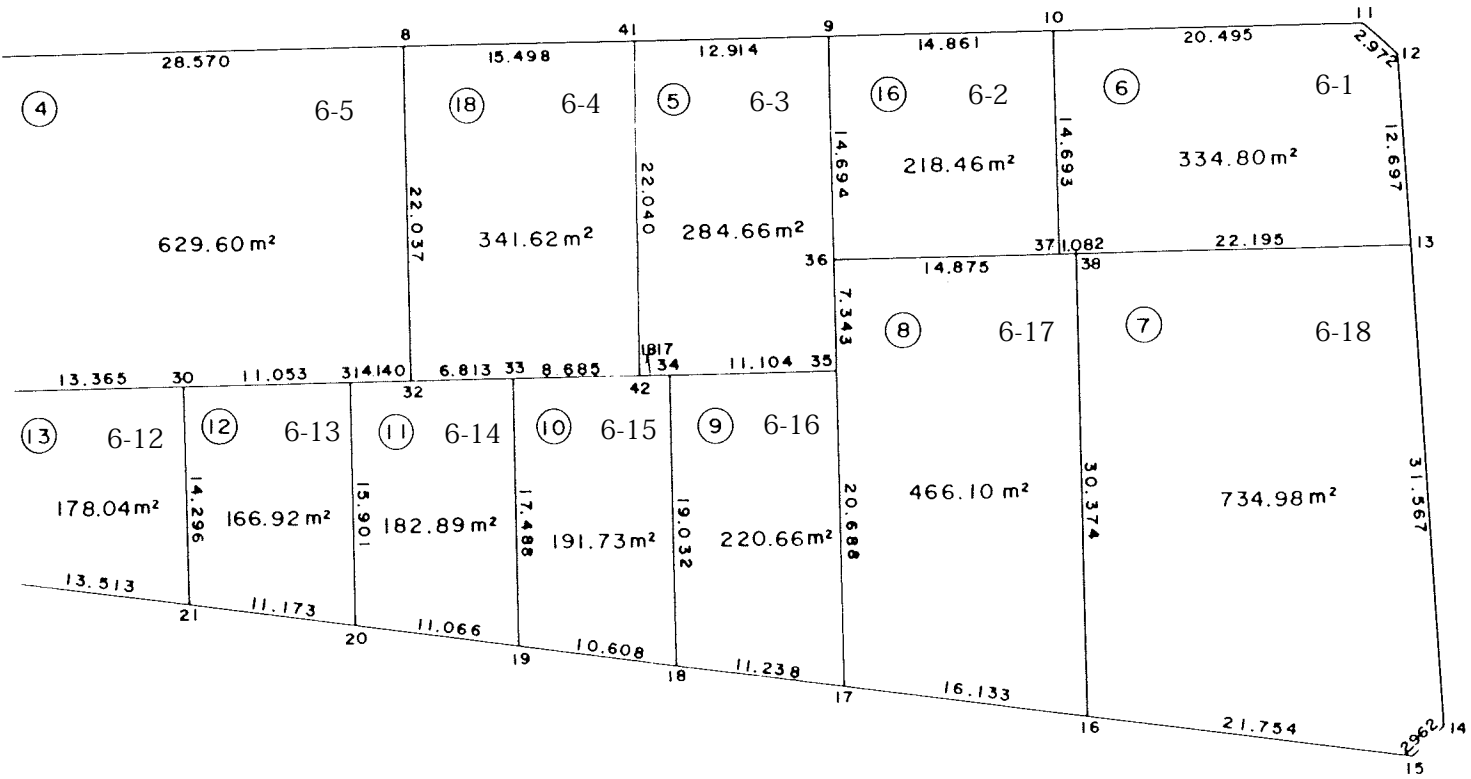
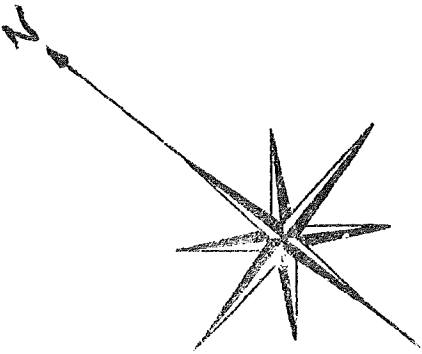
泉台一丁目6番地1～18



参考資料

※記載内容は換地処分当時のものです。 上尾市

泉台一丁目6番地1～18



参考資料

※記載内容は換地処分当時のものです。 上尾市

面積（座標法）計算書

参考資料

※記載内容は換地処分当時のものです。 上尾市

地番	6-1	面積	334. 8034875		
測点名	X座標	Y座標	距離	方向角	夾角
37	-2534. 612	-23963. 314	14. 693	50-44-51	89-54-52
10	-2525. 315	-23951. 936	20. 495	140-45-29	89-59-22
11	-2541. 188	-23938. 971	2. 972	182-57- 4	137-48-26
12	-2544. 156	-23939. 124	12. 697	228- 7-32	134-49-32
13	-2552. 631	-23948. 578	22. 195	320-43-36	87-23-56
38	-2535. 449	-23962. 628	1. 082	320-39-44	180- 3-52

地番	6-2	面積	218. 4642330		
測点名	X座標	Y座標	距離	方向角	夾角
36	-2523. 097	-23972. 730	14. 694	50-48- 0	89-55-36
9	-2513. 810	-23961. 343	14. 861	140-43-45	90- 4-16
10	-2525. 315	-23951. 936	14. 693	230-44-51	89-58-53
37	-2534. 612	-23963. 314	14. 875	320-43-36	90- 1-16

地番	6-3	面積	284. 6618320		
測点名	X座標	Y座標	距離	方向角	夾角
42	-2517. 741	-23986. 604	22. 040	50-48-50	89-51-17
41	-2503. 815	-23969. 520	12. 914	140-42-43	90- 6- 7
9	-2513. 810	-23961. 343	14. 694	230-48- 0	89-54-43
36	-2523. 097	-23972. 730	7. 343	230-47-31	180- 0-29
35	-2527. 739	-23978. 420	11. 104	320-42-19	90- 5-12
34	-2519. 146	-23985. 452	1. 817	320-40- 8	180- 2-11

地番	6-4	面積	341. 6213275		
測点名	X座標	Y座標	距離	方向角	夾角
32	-2505. 744	-23996. 415	22. 037	50-48-50	89-58-33
8	-2491. 820	-23979. 334	15. 498	140-42-43	90- 6- 7
41	-2503. 815	-23969. 520	22. 040	230-48-50	89-53-53
42	-2517. 741	-23986. 604	8. 685	320-40- 8	90- 8-43
33	-2511. 023	-23992. 108	6. 813	320-47-24	179-52-44

地番	6-5	面積	629. 6076545		
測点名	X座標	Y座標	距離	方向角	夾角
29	-2483. 630	-24014. 484	1. 324	50-54-52	89-51- 7
28	-2482. 795	-24013. 456	20. 718	50-46-22	180- 8-31
7	-2469. 693	-23997. 407	28. 570	140-45-31	90- 0-51
8	-2491. 820	-23979. 334	22. 037	230-48-50	89-56-41
32	-2505. 744	-23996. 415	4. 140	320-38-47	90-10- 3
31	-2502. 543	-23999. 040	11. 053	320-45-52	179-52-54
30	-2493. 982	-24006. 031	13. 365	320-45-59	179-59-53

地番	6-6	面積	120. 0950925		
測点名	X座標	Y座標	距離	方向角	夾角
27	-2478. 297	-24017. 130	20. 690	50-48-44	89-56-44
6	-2465. 224	-24001. 094	5. 794	140-28-36	90-20- 7
7	-2469. 693	-23997. 407	20. 718	230-46-22	89-42-15
28	-2482. 795	-24013. 456	5. 808	320-45-28	90- 0-54

地番	6-7	面積	556. 1367760		
測点名	X座標	Y座標	距離	方向角	夾角
25	-2457. 485	-24034. 150	20. 694	50-50-53	89-51-50
5	-2444. 419	-24018. 102	26. 872	140-44- 3	90- 6-50
6	-2465. 224	-24001. 094	20. 690	230-48-44	89-55-19
27	-2478. 297	-24017. 130	13. 195	320-44- 9	90- 4-34
26	-2468. 081	-24025. 481	13. 690	320-42-43	180- 1-26

地番	6-8	面積	249. 0811020		
測点名	X座標	Y座標	距離	方向角	夾角
40	-2437. 749	-24023. 550	8. 612	140-45-27	90- 5-26
5	-2444. 419	-24018. 102	20. 694	230-50-53	89-54-34
25	-2457. 485	-24034. 150	8. 857	230-53- 1	179-57-52
24	-2463. 073	-24041. 022	8. 695	329- 2-22	81-50-39
39	-2455. 617	-24045. 495	28. 299	50-50-53	98-11-29

地番	6-9	面積	725. 2183645		
測点名	X座標	Y座標	距離	方向角	夾角
1	-2433. 771	-24058. 601	4. 049	9-59-59	139- 2-23
2	-2429. 784	-24057. 898	18. 769	50-40-48	139-19-12
3	-2417. 891	-24043. 378	3. 965	95-57-49	134-42-58
4	-2418. 303	-24039. 434	25. 109	140-45-27	135-12-22
40	-2437. 749	-24023. 550	28. 299	230-50-53	89-54-34
39	-2455. 617	-24045. 495	25. 475	329- 2-22	81-48-31

地番	6-10	面積	135. 0772365		
測点名	X座標	Y座標	距離	方向角	夾角
24	-2463. 073	-24041. 022	8. 857	50-53- 1	98-11-28
25	-2457. 485	-24034. 150	13. 690	140-42-43	90-10-17
26	-2468. 081	-24025. 481	10. 870	230-50- 8	89-52-35
23	-2474. 946	-24033. 909	13. 841	329- 4-28	81-45-40

地番	6-11	面積	233. 0465075		
測点名	X座標	Y座標	距離	方向角	夾角
23	-2474. 946	-24033. 909	10. 870	50-50- 8	98-16-33
26	-2468. 081	-24025. 481	13. 195	140-44- 9	90- 5-59
27	-2478. 297	-24017. 130	5. 808	140-45-28	179-58-41
28	-2482. 795	-24013. 456	1. 324	230-54-52	89-50-36
29	-2483. 630	-24014. 484	12. 339	230-52-52	180- 2- 0
22	-2491. 415	-24024. 057	19. 191	329- 6-41	81-46-11

地番	6-12	面積	178. 0410990		
測点名	X座標	Y座標	距離	方向角	夾角
22	-2491. 415	-24024. 057	12. 339	50-52-52	98-12-40
29	-2483. 630	-24014. 484	13. 365	140-45-59	90- 6-53
30	-2493. 982	-24006. 031	14. 296	230-50-33	89-55-26
21	-2503. 009	-24017. 116	13. 513	329- 5-32	81-45- 1

面積（座標法）計算書

参考資料

※記載内容は換地処分当時のものです。 上尾市

地番	6-13	面積	166.9270110		
測点名	X座標	Y座標	距離	方向角	夾角
21	-2503.009	-24017.116	14.296	50-50-33	98-11-6
30	-2493.982	-24006.031	11.053	140-45-52	90-4-41
31	-2502.543	-23999.040	15.901	230-49-9	89-56-44
20	-2512.589	-24011.366	11.173	329-1-39	81-47-30

地番	6-14	面積	182.8942660		
測点名	X座標	Y座標	距離	方向角	夾角
20	-2512.589	-24011.366	15.901	50-49-9	98-9-31
31	-2502.543	-23999.040	4.140	140-38-47	90-10-22
32	-2505.744	-23996.415	6.813	140-47-24	179-51-23
33	-2511.023	-23992.108	17.488	230-48-57	89-58-27
19	-2522.072	-24005.663	11.066	328-58-39	81-50-17

地番	6-15	面積	191.7380290		
測点名	X座標	Y座標	距離	方向角	夾角
19	-2522.072	-24005.663	17.488	50-48-57	98-13-34
33	-2511.023	-23992.108	10.502	140-40-8	90-8-49
34	-2519.146	-23985.452	19.032	230-49-25	89-50-43
18	-2531.169	-24000.206	10.608	329-2-30	81-46-54

地番	6-16	面積	220.6667420		
測点名	X座標	Y座標	距離	方向角	夾角
18	-2531.169	-24000.206	19.032	50-49-25	98-21-19
34	-2519.146	-23985.452	11.104	140-42-19	90-7-6
35	-2527.739	-23978.420	20.688	230-46-51	89-55-27
17	-2540.820	-23994.448	11.238	329-10-44	81-36-8

地番	6-17	面積	466.1013050		
測点名	X座標	Y座標	距離	方向角	夾角
17	-2540.820	-23994.448	20.688	50-46-51	98-17-24
35	-2527.739	-23978.420	7.343	50-47-31	179-59-21
36	-2523.097	-23972.730	14.875	140-43-36	90-3-55
37	-2534.612	-23963.314	1.082	140-39-44	180-3-52
38	-2535.449	-23962.628	30.374	230-46-9	89-53-34
16	-2554.659	-23986.156	16.133	329-4-15	81-41-54

地番	6-18	面積	734.9875940		
測点名	X座標	Y座標	距離	方向角	夾角
16	-2554.659	-23986.156	30.374	50-46-9	98-17-55
38	-2535.449	-23962.628	22.195	140-43-36	90-2-34
13	-2552.631	-23948.578	31.567	228-0-58	92-42-37
14	-2573.747	-23972.043	2.962	278-18-28	129-42-30
15	-2573.319	-23974.974	21.754	329-4-4	129-14-24